

上智大学研究ブランディング事業
Sophia University Research Branding Project

特別研究会
Special Seminar

湿地、湖沼の流動観測技術に関するワークショップ
Workshop on Flow Observation Techniques of Wetlands and Lakes

講師 Speaker:

中田 正人 Masato Nakata

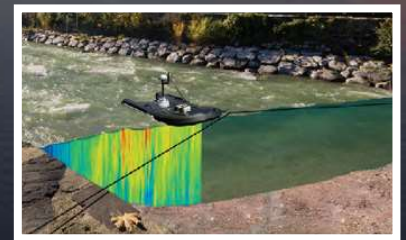
アプリケーションマネージャー

Xylem Japan | ザイレム ジャパン

(ワイエスアイ・ナノテック株式会社)

Application Manager

Xylem Japan (YSI/Nanotech Ltd.)



12/13 (Wed)

14:00~16:00

上智大学四谷キャンパス

2号館15階1522室

Bldg. No. 2, 1522

Yotsuya Campus

Sophia University

