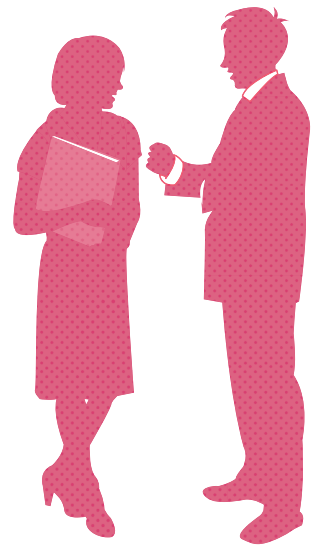


コミュニケーション 活動につながる プラクティスと 教師の働きかけとは



2018 **12/2** 日

10:00▶17:10 終了予定

上智大学四谷キャンパス 6号館 307号室

交通アクセス: JR中央線・東京メトロ丸ノ内線/南北線「四ツ谷駅」から徒歩5分

参加費無料・事前申し込み不要

その他不明な点は linstic@sophia.ac.jpまで

◎講演

新学習指導要領が目指すこと

10:10▶10:30

発表者: 吉田 研作(上智大学)

◎調査報告

「英語学習に関する継続調査」から考える指導のありかた

10:30▶11:50

発表者: 根岸 雅史(東京外国語大学)
酒井 英樹(信州大学)

11:50▶13:05

休憩

◎実践報告

授業の中でどうプラクティスとコミュニケーション活動をつなげるか

13:05▶14:05

発表者: 谷口 友隆(相模原市立大野南中学校)

◎実践研究

授業の中での教師の英語での働きかけを考える

14:05▶15:15

発表者: 長沼 君主(東海大学)
工藤 洋路(玉川大学)
津久井 貴之(お茶の水女子大学附属高等学校)

15:15▶15:30

休憩

◎自由討論

新教育課程にむけて～よりよい指導を考える～

15:30▶17:00

発表者・登壇者: 吉田 研作(上智大学)
田中 茂範(ココネ言語教育研究所)
根岸 雅史(東京外国語大学)
アレン玉井 光江(青山学院大学)
金森 強(文教大学)

上智大学において、地震等により開催中止の判断がなされる場合がありますので、ご了承ください。
シンポジウムが中止となる場合は、大学のホームページ(<http://www.sophia.ac.jp>)でお知らせします。

上智大学国際言語情報研究所・上智大学大学院言語学専攻・ARCLE・ベネッセ教育総合研究所 共催

SOLIFIC

上智大学国際言語情報研究所
<http://dept.sophia.ac.jp/is/solific/>

ARCLE®

ARCLE
<http://www.arcle.jp/>

ベネッセ教育総合研究所

ベネッセ教育総合研究所
<http://berd.benesse.jp/>